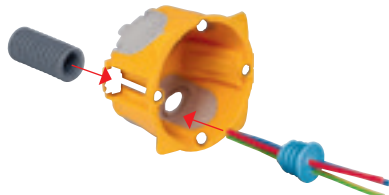


# Programme Ecobatibox

boîtes d'encastrement pour cloisons sèches



0 800 12



0 800 21 + obturateur réf. 05920 (p. 842)



0 800 21



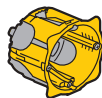
0 800 22



Caractéristiques techniques p. 734

Particulièrement adaptées aux maisons basse consommation (BBC) et maisons passives dans le cadre de la nouvelle réglementation thermique. Permet de réduire annuellement la facture énergétique de 6 kWhep/m<sup>2</sup>/an et pouvant atteindre jusqu'à 15 kWhep/m<sup>2</sup>/an suivant la typologie du bâti. Améliore le confort des occupants et la qualité de l'air intérieur. Economie optimale en associant les obturateurs aux boîtes Ecobatibox. Etanchéité à l'air renforcée grâce aux entrées souples et enveloppantes pour conduits annelés. Large colerette, étriers de fixation rétractables. Volume de câblage optimum. Ouverture des entrées facilitées par la languette détachable.

Réf.		<b>Distributeur Ecobatibox</b>
Prof. 40 <b>0 800 12</b>	Prof. 50 <b>0 800 13</b>	Spécialement adapté pour les chantiers basse consommation Composition : 100 boîtes Ecobatibox 1 poste pour cloisons sèches
Réf.		<b>Boîtes monopostes</b>
Prof. 40 <b>0 800 21</b>	Prof. 50 <b>0 800 31</b>	Conformes à la norme NF-EN 60670-1 Ø de perçage 67 mm Pour montage d'appareillage à vis ou à griffes
0 800 07	0 800 14	Possibilité de réaliser 1 boîte pour applique Ø67 en association avec le couvercle DCL réf. 0 895 94 (p. 727) Lot de 300 boîtes pour cloisons sèches 1 poste conditionné en sachet par 50 boîtes



Réf.		<b>Boîtes multipostes</b>
Prof. 40 <b>0 800 22</b>	Prof. 50 <b>0 800 32</b>	Conformes à la norme NF-EN 60670-1 Pour montage d'appareils à vis Ø de perçage : 67 mm Entraxe de perçage : 71 mm Livrées avec 1 cloison de séparation amovible pour accueil des fonctions étendues (ex. : prises pré-câblées) 2 postes - 4/5 modules Utilisation horizontale ou verticale
<b>0 800 23</b>	<b>0 800 33</b>	3 postes - 6/8 modules Utilisation horizontale ou verticale
<b>0 800 24</b>	<b>0 800 34</b>	4 postes - 8/10 modules Utilisation horizontale ou verticale

