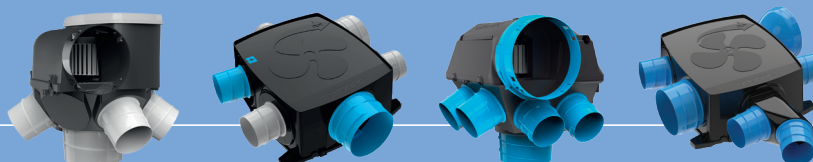


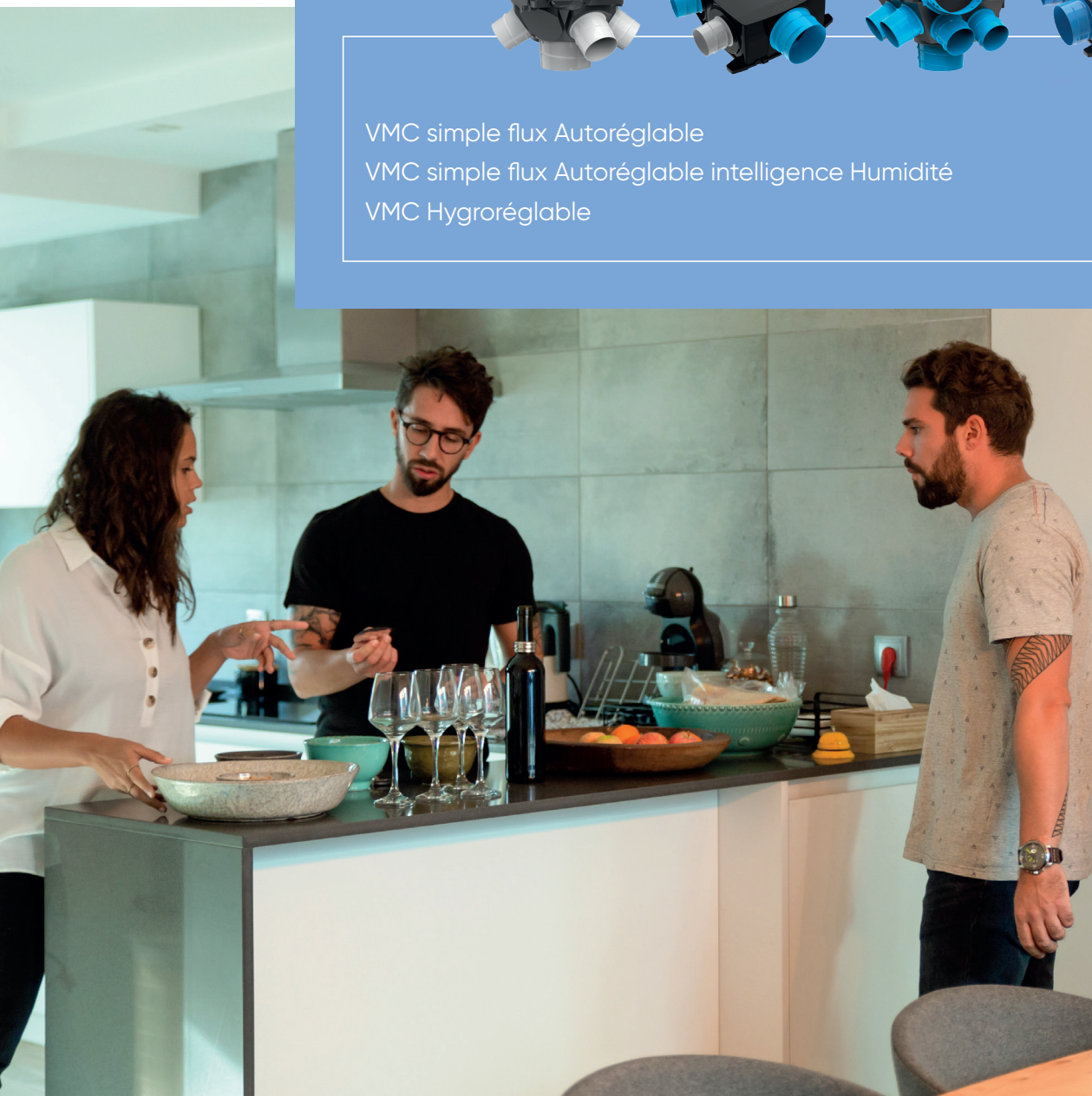
Ventilation pavillonnaire simple flux



VMC simple flux Autoréglable

VMC simple flux Autoréglable intelligence Humidité

VMC Hygroréglable



Qualité de l'air intérieur, tous conce



La pollution, un ennemi extérieur et intérieur !

La multiplication des alertes de pollutions extérieures et ses conséquences sur la santé sont devenues un véritable enjeu de santé publique. Pourtant la pollution ne s'arrête pas aux frontières de l'habitat. Bien au contraire... Aujourd'hui, l'air intérieur est en moyenne 5 à 10 fois plus pollué que l'air extérieur d'après l'ANSES⁽¹⁾ ! Cette pollution résulte d'un cocktail de polluants provenant autant de l'intérieur que de l'extérieur.

Pour assainir l'air du logement, il faut donc non seulement, veiller à limiter les sources de pollution en étant attentif à vos habitudes de consommation (bougies, encens, produits d'entretien) et au choix de vos matériaux (revêtements, peintures, etc.). En parallèle, il faut également choisir un système de ventilation qui permette de renouveler l'air intérieur tout en vous apportant un maximum de confort et d'économies d'énergie.

6 principaux polluants intérieurs

• L'humidité

liée à la vapeur d'eau rejetée par l'Homme et ses équipements sanitaires.



• Les particules fines

liées au trafic routier et au système de chauffage par combustion (fumées de cuisine et de bougies parfumées).



• Le dioxyde de carbone (CO₂)

lié au CO₂ que rejette l'Homme en respirant.



• Les pollens

liés à la végétation et à l'agriculture.



• Les Composés Organiques Volatils (COV)

liés aux produits d'entretien, au tabac et à différents matériaux utilisés pour l'ameublement et la décoration.



• Le radon

lié aux sous-sols granitiques.



4 bonnes raisons d'améliorer la qualité de l'air intérieur

Un adulte respire **12 000 litres d'air** par jour (2 fois plus pour un enfant)⁽²⁾.

12 000 L
par jour

30% des personnes nées après 1980 sont **allergiques**⁽²⁾.

30%

Nous passons en moyenne 80% de notre temps **à l'intérieur**.

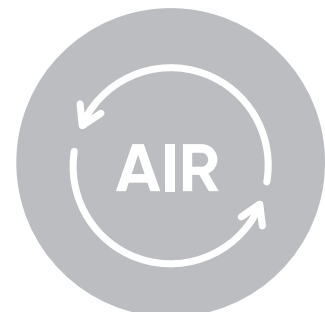
+ 80%
de temps
à l'intérieur

87% des logements dépassent le taux de COV (Composés Organiques Volatils⁽²⁾) recommandé.

concentration
87%

1 des solutions: la ventilation

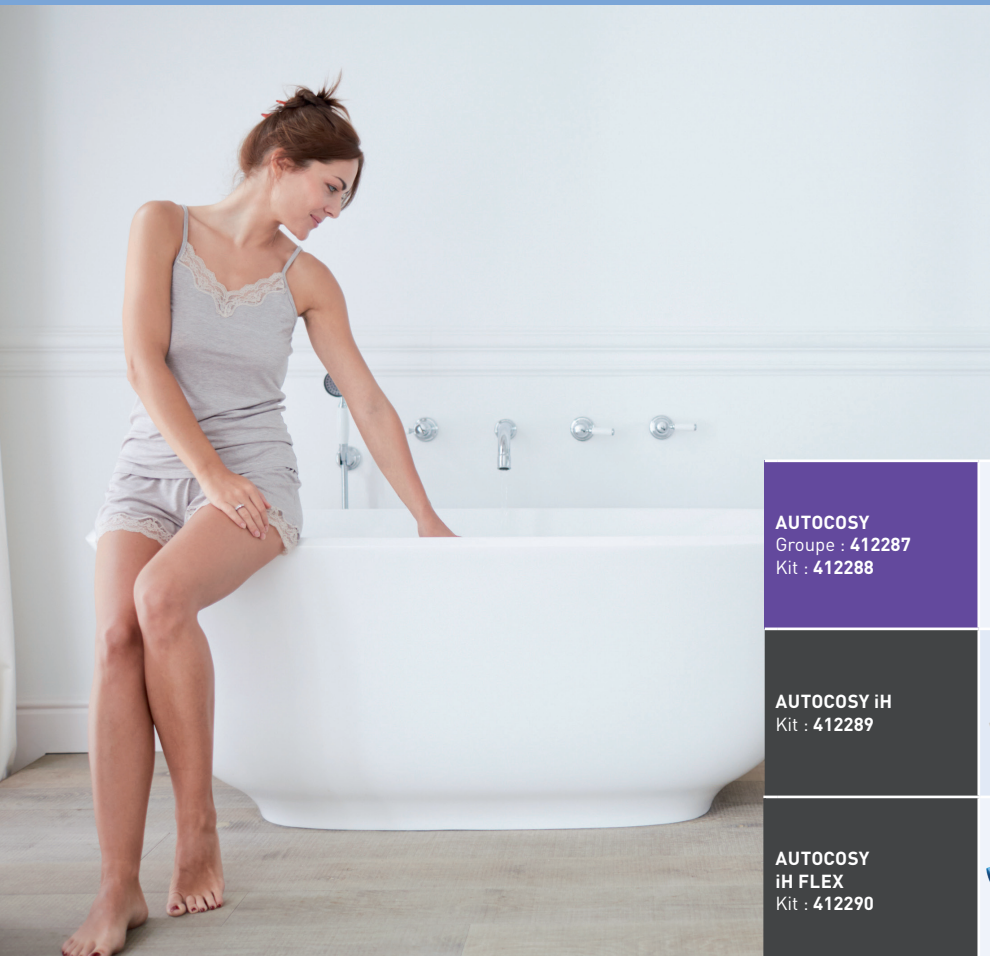
Afin de lutter efficacement contre la pollution du logement, il est essentiel de renouveler complètement l'air toutes les 3 heures. À ce titre, **la ventilation est indispensable pour optimiser sa qualité d'air intérieur et prévenir l'excès d'humidité.**



(1) Agence nationale de sécurité sanitaire de l'alimentation, de l'environnement et du travail.

(2) Source : www.prevention-maison.fr

Avec Atlantic, prenez le bon air !



		Installation	Domaine d'emploi du groupe
AUTOCOSY Groupe : 412287 Kit : 412288		Combles	Du T1 au T7
AUTOCOSY iH Kit : 412289		Combles	Du T1 au T7
AUTOCOSY iH FLEX Kit : 412290		Multi-positions	Du T1 au T7
HYGROCOSY Groupe : 412291 Kit : 412292		Combles	Du T1 au T5
HYGROCOSY BC Groupe : 412293 Kit : 412294		Combles	Du T2 au T7
HYGROCOSY FLEX Kit : 412295		Multi-positions	Du T1 au T5
HYGROCOSY BC FLEX Groupe : 412279		Multi-positions	Du T1 au T7
HYGROCOSY BC FLEX + Groupe : 412280 Kit : 412278		Multi-positions	Du T3 au T7

NOS EXCLUSIVITÉS



L'autoréglable intelligent pour lutter efficacement contre la buée

- Système « intelligence Humidité » breveté.
- Boost automatique en salle de bains et cuisine.
- Désembuage rapide.



Des groupes conçus pour les espaces réduits

- Extra-plat.
- Positions des piquages interchangeables.
- Raccord électrique déporté.
- Toutes positions.












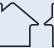












Twister - Clipper - Go !

- Système de fixation des conduits breveté.
- Rapide et étanche.



Pour un remplacement en un geste

- Raccord universel breveté.
- Design et discrète.
- Performances acoustiques optimisées.
- Facilité d'entretien.

Nombre de pièces humides maximum	Niveau pression acoustique bouche cuisine Lp (2m)	Consommation moyenne	Classe énergétique	Bénéfices				
				Habitat préservé	Qualité d'air	Maîtrise des dépenses énergétiques	Confort thermique	Intelligence / Connectivité
5	<15 dB(A)	12,1 W-Th-C	ErP 2018 ⁽³⁾					
7	<15 dB(A)	24,4 W-Th-C ⁽¹⁾	C ⁽⁴⁾					
5	<15 dB(A)	24,4 W-Th-C ⁽¹⁾	C ⁽⁴⁾					
7	22 dB(A)	20,7 W-Th-C ⁽²⁾	ErP 2018 ⁽³⁾					
7	20 dB(A)	9,0 W-Th-C ⁽²⁾	B ⁽⁴⁾					
5	18,5 dB(A)	20,0 W-Th-C ⁽²⁾	ErP 2018 ⁽³⁾					
5	16,8 dB(A)	9,3 W-Th-C ⁽²⁾	B ⁽⁴⁾					
7	19,1 dB(A)	11,4 W-Th-C ⁽²⁾	B ⁽⁴⁾					

(1) Pour un fonctionnement en PV - GV1. (2) En Hygro B, pour un T4, 2S (1 salle de bains, 1 WC). (3) Conforme au règlement d'éco-conception **1253/2014** et exclu du règlement d'étiquetage énergétique **1254/2014** car puissance max < 30W. (4) Conforme au règlement d'éco-conception **1253/2014** et d'étiquetage énergétique **1254/2014**.

INNOVATION

Technologie iH

Contre la buée, c'est illico !



Technologie iH pour lutter efficacement contre la buée

- Système «Intelligence Humidité» **breveté**
- Boost **automatique** en salle de bains et cuisine
- **Désembuage rapide**

atlantic

On est bien chez vous.

Au cœur de l'innovation Atlantic

TECHNOLOGIE iH :

L'auto intelligent pour lutter efficacement contre la buée

- Système "intelligence Humidité" breveté
- Boost automatique en salle de bains et cuisine
- Desembuage rapide



BOUCHES LINE UNIVERSELLES

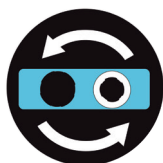
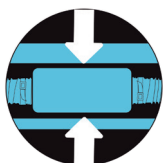
- Raccord universel breveté
- Design et discrète
- Performances acoustiques optimisées
- Facilité d'entretien



MODÈLES FLEX EXTRA-PLATS :

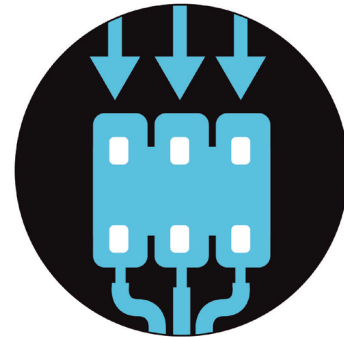
Conçus pour les espaces réduits

- Extra-plat
- Positions des piquages interchangeables
- Raccord électrique déporté
- Toutes positions



RACCORDEMENT ÉLECTRIQUE RAPIDE ET SANS OUTILS

- Déporté en version Flex : raccordement facilité dans les zones peu accessibles

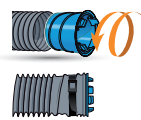


TWIST & GO !

- Système de fixation des conduits breveté
- Rapide et étanche



1 - TWISTER à l'envers*



*Visser à l'envers

2 - CLIPPER +1/4 de tour



3 - GO !



Air Studio

Dimensionnement des installations en VMC pavillonnaire



Logiciel d'études pour VMC pavillonnaire simple et double flux et Cethi sur air extrait

Fiabilisation des installations

Le logiciel de tracé **Air Studio** permet de vous guider lors de la conception et de fiabiliser vos dimensionnements d'installations de ventilation :

- chiffrage exhaustif et précis du matériel nécessaire.
- dimensionnement aéraulique garantissant un bon fonctionnement théorique de l'installation.
- guidage relatif aux réglementations en vigueur.

Rapidité

L'utilisation du logiciel **Air Studio** permet un gain de temps pour l'étude d'un chantier : divise par deux le temps de chiffrage par rapport à un chiffrage manuel.

Accessibilité

Le logiciel **Air Studio** est à la fois facile d'accès et d'utilisation. Accessible gratuitement en ligne sur : www.atlantic-climatisation-ventilation.fr/logiciels, il présente une logique de fonctionnement simplifiée : intégration et mise à échelle de plans tous formats, définition automatique des sections de conduits, tutoriel d'utilisation intégré.

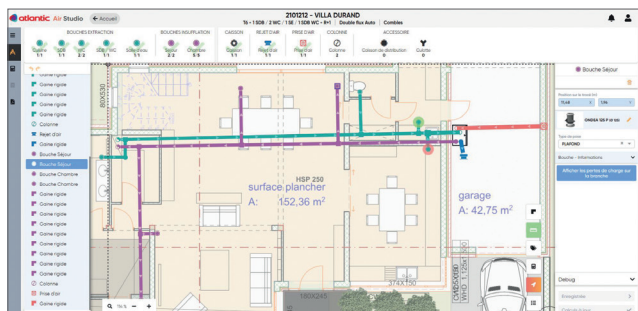
Facilité

Facile à prendre en main, grâce à son ergonomie. Le logiciel propose également une aide au tracé (guide).

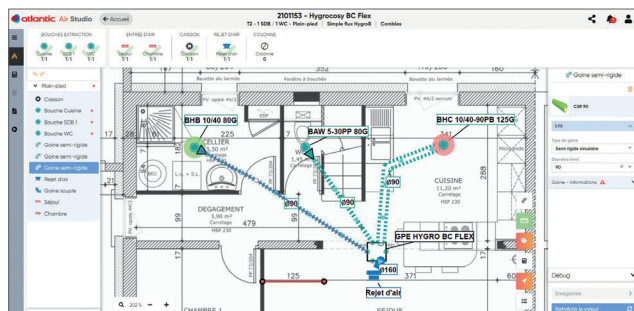
DESCRIPTION - APPLICATION

Principales fonctions

- tracé du réseau pour ventilation simple flux ou double flux avec tous types de conduits,
- calculs des débits, pertes de charge, vitesses d'air,
- mode « aéraulique » pour faire apparaître les flux d'air et colorisation des conduits selon leur fonction pour validation du tracé.



Exemple de conception d'une installation de ventilation double flux



Exemple de conception d'une installation de ventilation simple flux hygroregulable

Logique de fonctionnement simplifiée

- intégration et mise à l'échelle de plans tous formats,
- aide au positionnement des composants aérauliques,
- définition automatique des sections de conduits,
- alerte sur les configurations non réglementaires ou hors plage de fonctionnement des caissons,
- tutos intégrés de prise en main du logiciel.

Rapport d'études détaillé

- résumé des données techniques des équipements,
- devis exhaustif et détails techniques du réseau,
- schémas d'implantation des réseaux détaillés et légendes.



Autocosy

VMC simple flux autoréglable



+ PRODUITS

- Super silence
- Bouches universelles au design extra-plat (en kit)
- Installation rapide, facile et sûre :
 - Twist & Go : fixation rapide et étanche des conduits
 - raccordement électrique sans outils
 - cordelette pré-montée

(1) Conforme au règlement d'éco-conception 1253/2014 et exclu du règlement d'étiquetage énergétique 1254/2014 car puissance max < 30W.

DESCRIPTION - APPLICATION

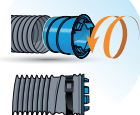
- VMC simple flux autoréglable pour logement individuel.
- Idéal en remplacement grâce à ses bouches Line à raccord universel.
- Jusqu'à 4 sanitaires + 1 cuisine.
- Groupe en polypropylène recyclé :
 - 4 piquages Twist & Go Ø 80,
 - 1 piquage Twist & Go Ø 125,
 - rejet Ø 125.

INSTALLATION

- Fixation suspendue en combles avec cordelette pré-montée.
- Piquages démontables.
- Connecteur électrique rapide.
- Commande du groupe par interrupteur 2 positions (non fourni).

Système de fixation rapide et étanche des conduits Twist & Go

1 - TWISTER à l'envers*



*Visser à l'envers

2 - CLIPPER +1/4 DE TOUR



3 - GO!

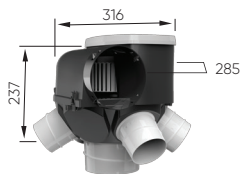


CARACTÉRISTIQUES

Domaine d'emploi	Niveau pression acoustique bouche cuisine Lp (2m) - (dB(A))	Niveau puissance acoustique bouche cuisine Lw - (dB(A))	Alimentation	Consommation moyenne (W-Th-C)	Poids du groupe seul (kg)
Du T1 au T7 jusqu'à 4 sanitaires + 1 cuisine	<15 (en petite vitesse)	26 (en petite vitesse)	230 V - 50 Hz	12,1	2

DIMENSIONS

En mm.



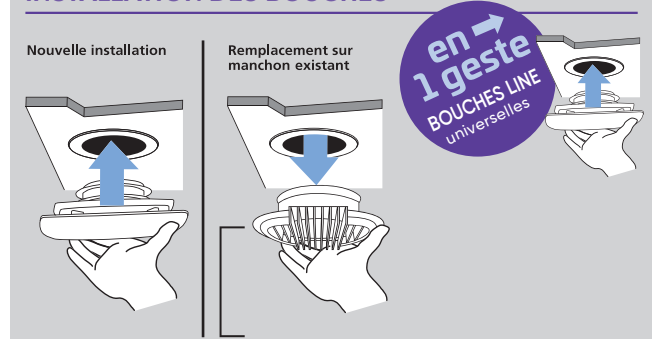
RÉFÉRENCE

LIBELLÉ	Description	RÉF.
GPE AUTOCOSY	Groupe seul Autocosy	412287
KT AUTOCOSY	Kit Autocosy avec 3 bouches Line	412288

CONTENU DU CARTON

	Groupe Autocosy	Kit Autocosy
Groupe Autocosy	1	1
Piquage WC Twist & Go Ø 80	2	2
Piquage salle de bains Twist & Go Ø 80	2	2
Piquage cuisine Twist & Go Ø 125	1	1
Bouchon Ø 80	2	2
Collier de serrage	6	6
Cordelette de suspension	1	1
Bouche universelle Line + manchon Ø 80	-	2
Bouche universelle Line + manchon Ø 125	-	1

INSTALLATION DES BOUCHES



en 1 geste
BOUCHES LINE universelles

Autocosity iH

VMC simple flux autoréglable intelligente



(1) Conforme au règlement d'éco-conception 1253/2014 et d'étiquetage énergétique 1254/2014.

+ PRODUITS

- **Super silence**
- **Intelligence Humidité brevetée :**
 - boost automatique en salle de bains et cuisine
 - désembuage rapide
- **Bouches universelles au design extra-plat**
- **Installation rapide, facile et sûre :**
 - Twist & Go : fixation rapide et étanche des conduits
 - raccordement électrique sans outils
 - cordelette pré-montée

DESCRIPTION - APPLICATION

- VMC simple flux autoréglable intelligente pour logement individuel.
- Idéal en remplacement grâce à ses bouches Line à raccord universel.
- Jusqu'à 6 sanitaires + 1 cuisine.
- Groupe en polypropylène recyclé :
 - 6 piquages Twist & Go Ø 80,
 - 1 piquage Twist & Go Ø 125,
 - rejet Ø 125.
- Moteur AC.
- Microprocesseur + 2 doubles capteurs capacitifs.

INSTALLATION

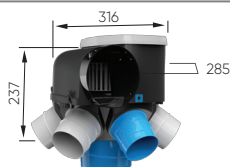
- Fixation suspendue en combles avec cordelette pré-montée.
- Piquages démontables.
- Connecteur électrique rapide.
- Zones iH (1 cuisine et 1 salle de bains principale) :
 - utilisation des piquages bleus.
- Raccordement des zones iH au groupe :
 - salle de bains : sous l'étiquette bleue,
 - cuisine : sur le piquage Ø 125.
- Commande du groupe par interrupteur 2 positions (non fourni).

CARACTÉRISTIQUES

Domaine d'emploi	Niveau pression acoustique bouche cuisine Lp (2m) - (dB(A))	Niveau puissance acoustique bouche cuisine Lw - (dB(A))	Alimentation	Consommation moyenne (W-Th-C)	Poids du groupe seul (kg)
Du T1 au T7 jusqu'à 6 sanitaires + 1 cuisine	<15 (en petite vitesse)	26 (en petite vitesse)	230 V - 50 Hz	PV-GV 2 : 28,4 PV-GV 1 : 24,4	2

DIMENSIONS

En mm.



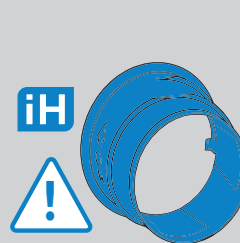
RÉFÉRENCE

LIBELLÉ	Description	RÉF.
KT AUTOCOSY IH	Kit Autocosity iH avec 5 bouches Line	412289

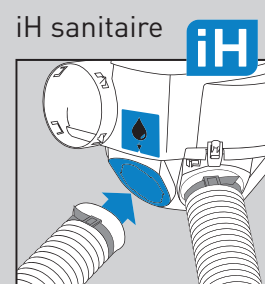
CONTENU DU CARTON

	Kit Autocosity iH
Groupe Autocosity iH	1
Piquage WC Twist & Go Ø 80	3
Piquage salle de bains Twist & Go Ø 80	3 (dont 1 iH)
Piquage cuisine iH Twist & Go Ø 125	1
Bouchon Ø 80	2
Collier de serrage	8
Cordelette de suspension	1
Bouche universelle Line + manchon Ø 80	4
Bouche universelle Line + manchon Ø 125	1

RACCORDEMENT DES ZONES iH



Utiliser le piquage bleu pour la SDB la plus utilisée.



Autocosity iH Flex

VMC simple flux autoréglable intelligente



BIM
Ready

PRODUITS

- **Super silence**
- **Intelligence Humidité brevetée :**
 - boost automatique en salle de bains et cuisine
 - désembuage rapide
- **Bouches universelles au design extra-plat**
- **Installation rapide, facile et sûre :**
 - FLEX : conception espaces réduits (piquages interchangeables, raccordement électrique déporté, extra-plat : 150 mm)
 - Twist & Go : fixation rapide et étanche des conduits

(1) Conforme au règlement d'éco-conception 1253/2014 et d'étiquetage énergétique 1254/2014.

DESCRIPTION - APPLICATION

- VMC simple flux autoréglable intelligente pour logement individuel.
- Groupe extra-plat (150 mm) et modulable, adapté aux faux-plafonds, pièces techniques, espaces réduits...
- Idéal en remplacement grâce à ses bouches Line à raccord universel.
- Jusqu'à 4 sanitaires + 1 cuisine.
- Groupe en polypropylène recyclé :
 - 5 piquages Twist & Go configurables Ø 80/125,
 - rejet démontable Ø 125.
- Silentblocs + mousse d'isolation.
- Moteur AC.
- Microprocesseur + 2 doubles capteurs capacitifs.

INSTALLATION

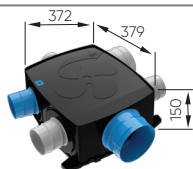
- Montage possible dans toutes les positions (plafond/mur/sol) par 4 pattes de fixation.
- Piquages démontables, positions interchangeables.
- Connecteur électrique rapide déporté.
- Zones iH (1 cuisine et 1 salle de bains principale) : utilisation des piquages bleus.
- Raccordement des zones iH au groupe :
 - salle de bains : sous l'étiquette bleue,
 - cuisine : au choix parmi les 4 autres piquages.
- Isolation acoustique entre le groupe et la paroi : silentblocs sur pattes de fixation + mousse d'isolation.
- Commande du groupe par interrupteur 2 positions (non fourni).

CARACTÉRISTIQUES

Domaine d'emploi	Niveau pression acoustique bouche cuisine Lp (2m) - (dB(A))	Niveau puissance acoustique bouche cuisine Lw - (dB(A))	Alimentation	Consommation moyenne (W-Th-C)	Poids du groupe seul (kg)
Du T1 au T7 jusqu'à 4 sanitaires + 1 cuisine	<15 (en petite vitesse)	25 (en petite vitesse)	230 V - 50 Hz	PV-GV 2 : 28,1 PV-GV 1 : 24,4	2,9

DIMENSIONS

En mm.



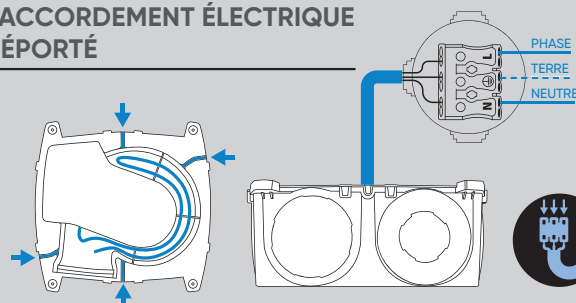
RÉFÉRENCE

LIBELLÉ	Description	RÉF.
KT AUTOCOSY iH FLEX	Kit Autocosity iH Flex avec 3 bouches Line	412290

CONTENU DU CARTON

	Kit Autocosity iH Flex
Groupe Autocosity iH Flex	1
Piquage WC Twist & Go Ø 80	2
Piquage salle de bains Twist & Go Ø 80	2 (dont 1 iH)
Piquage cuisine iH Twist & Go Ø 125	1
Rejet démontable Ø 125 mm	1
Adaptateur 125/80 mm	4
Collier de serrage	6
Bouchon Ø 80	2
Mousse d'isolation	1
Kit de raccord électrique déporté	1
Bouche universelle Line + manchon Ø 80	2
Bouche universelle Line + manchon Ø 125	1

RACCORDEMENT ÉLECTRIQUE DÉPORTÉ



- 1 Positionner le câble dans l'un des 4 passages prévus à cet effet et casser la languette pour permettre son passage
- 2 Raccorder à l'aide du kit de raccordement fourni

Hygrocosy – Hygrocosy BC

VMC simple flux hygroréglable



Avis Technique n°14.5/17-2279



+ PRODUITS

- **Maîtrise des dépenses énergétiques**
- **Silence**
- **Installation facile et rapide :**
 - Twist & Go : fixation rapide et étanche des conduits
 - fixation murale ou suspendue
 - raccordement électrique sans outils
- **Étanchéité renforcée**

DESCRIPTION - APPLICATION

- VMC simple flux hygroréglable pour installation Hygro (type A et B) pour logement individuel.
- Jusqu'à 6 sanitaires + 1 cuisine.
- Groupe en polypropylène recyclable :
 - jusqu'à 6 piquages Twist & Go Ø 80,
 - 1 piquage Twist & Go Ø 125,
 - rejet démontable Ø 160.

Groupe HYGROCOSY

- Adapté à la rénovation.
- Moteur AC.
- **Jusqu'à 150€ d'économies d'énergie***.



Groupe HYGROCOSY BC

- Adapté au neuf et à la rénovation.
- Moteur EC très basse consommation.
- **Jusqu'à 180€ d'économies d'énergie***.



INSTALLATION

- Fixation suspendue en combles avec cordelette pré-montée ou murale (encoches prévues pour 2 vis).
- Piquages et rejet démontables.
- Connecteur électrique rapide.
- Extension possible jusqu'à 6 sanitaires (prévoir piquages Twist & Go supplémentaires 423129 ou un kit Bouche + Twist & Go).
- Commande de la bouche cuisine par bouton poussoir (non fourni).

DIMENSIONS

En mm.



* Montant des économies annuelles résultant d'une simulation effectuée par calcul sur une maison type F4, habitée par 3 personnes, située en zone climatique H1, chauffée 260 jours par an avec du chauffage électrique. Le comparatif est effectué avec une VMC simple flux autoréglable pour une température des pièces de vie de 19°C et de 21°C pour les pièces humides. Économie calculée sur la base du tarif du fournisseur historique d'électricité à 0.1558 / kWh€.

(1) Conforme au règlement d'éco-conception **1253/2014** et exclu du règlement d'étiquetage énergétique **1254/2014** car puissance max < 30W.

(2) Conforme au règlement d'éco-conception **1253/2014** et d'étiquetage énergétique **1254/2014**.

CARACTÉRISTIQUES

Se reporter à l'Avis Technique n°14.5/17-2279 pour connaître l'ensemble des configurations et les performances détaillées.

	Domaine d'emploi	Niv. pression acoustique bouche cuisine Lp (2m) - [dB(A)]	Niv. puissance acoustique bouche cuisine Lw [dB(A)]	Niv. puissance acoustique au groupe Lw [dB(A)]	Alimentation	Consommation moyenne (W-Th-C)	Poids du groupe seul (kg)
Hygrocosy	HYGRO A : du T1 (1 sanitaire) au T5 (2 sanitaires, maxi 1 SDB/WC, 1 WC) HYGRO B : du T1 (1 sanitaire) au T5 (6 sanitaires)	22,2	36,2	49	230 V - 50 Hz	HYGRO A : de 19,3 à 21,7 HYGRO B : de 19,3 à 22	2
Hygrocosy BC	HYGRO A : du T2 (2 sanitaires) au T7 (6 sanitaires) HYGRO B : du T3 (1 sanitaire) au T7 (6 sanitaires)	20,4	34,4	52,1	230 V - 50 Hz	HYGRO A : de 8,7 à 19,4 HYGRO B : de 8,8 à 16,6	2

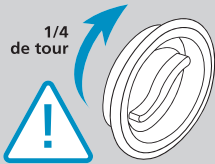
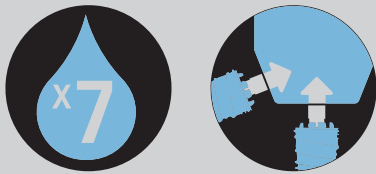
(1) Conforme au règlement d'éco-conception **1253/2014** et exclu du règlement d'étiquetage énergétique **1254/2014** car puissance max < 30W.

(2) Conforme au règlement d'éco-conception **1253/2014** et d'étiquetage énergétique **1254/2014**.

CONTENU DU CARTON

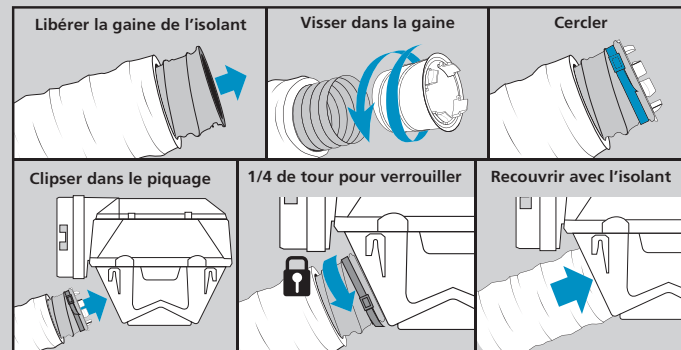
	HYGROCOSY				HYGROCOSY BC			
	groupe seul		kit		groupe seul		kit	
	RÉF.	412291	RÉF.	412292	RÉF.	412293	RÉF.	412294
Groupe	1		1		1		1	
Piquage sanitaires Twist & Go Ø 80	4		2		4		2	
Piquage cuisine Twist & Go Ø 125	1		1		1		1	
Rejet démontable Ø 160	1		1		1		1	
Collier de serrage	6		4		6		4	
Bouchon Ø 80	4		4		4		4	
Bouche cuisine piles + manchon à griffes Ø 125	-		1		-		1	
Bouche WC piles (détection de présence) + manchon à griffes Ø 80	-		1		-		1	
Bouche salle de bains + manchon à griffes Ø 80	-		1		-		1	

RACCORDEMENT AU RÉSEAU



Positionner un bouchon dans les entrées non raccordées.

Piquages sanitaires

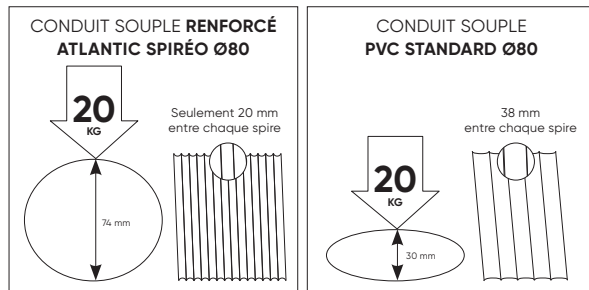


CONDUITS SOUPLES RENFORCÉS ATLANTIC SPIRÉO pour réseaux de VMC simple flux en logement individuel

Solution simple et fiable



- **Résistance et durabilité :**
 - Structure résistante à l'écrasement : favorise le maintien des sections de passage et aide à la mise en conformité de l'installation (RE2020).
- **Étanchéité garantie :**
 - Gains spécialement conçues pour convenir aux raccordements Twist&Go : favorise l'étanchéité des liaisons.
 - Structure résistante au déchirement
- **Protection de l'installation contre la condensation :**
 - Isolation de 25 mm conforme aux exigences DTU et ATEC hygro.



RÉFÉRENCES

LIBELLÉ	Description	RÉF.
T 82 R ALU CR25 10M	Conduit souple SPIREO renforcé calorifugé 25 mm D80 L10M	425802
T 127 R ALU CR25 10M	Conduit souple SPIREO renforcé calorifugé 25 mm D125 L10M	425803

Hygrocosy Flex – Hygrocosy BC Flex Hygrocosy BC Flex +

VMC simple flux hygroréglable



Avis Technique n°14.5/17-2279



+ PRODUITS

- **Maîtrise des dépenses énergétiques**
- **Silence**
- **Installation facile et rapide :**
 - FLEX : conception espaces réduits (piquages interchangeables, raccord électrique déporté, extra-plat : 160 mm)
 - Twist & Go : fixation rapide et étanche des conduits

DESCRIPTION - APPLICATION

- VMC simple flux hygroréglable pour installation Hygro (type A et B) pour logement individuel ou logement collectif avec rejet individuel.
- Groupe extra-plat (160 mm) et modulable, adapté aux faux-plafonds, pièces techniques, espaces réduits...
- Groupe en polypropylène recyclable :
 - piquages Twist & Go configurables 80/125,
 - rejet démontable Ø 160.
- Silentbloks + mousse d'isolation.

Groupe HYGROCOSY FLEX

- Adapté à la rénovation.
- Jusqu'à 4 sanitaires + 1 cuisine.
- **Jusqu'à 150€ d'économie d'énergie***.



Groupe HYGROCOSY BC FLEX et HYGROCOSY BC FLEX +

- Adapté au neuf et à la rénovation.
- Pour l'**Hygrocosy BC Flex** : **idéal pour optimiser la consommation électrique dans les petits logements** jusqu'à 4 sanitaires + 1 cuisine.
- Pour l'**Hygrocosy BC Flex +** : **idéal pour les maisons à étages et les architectures complexes** jusqu'à 6 sanitaires + 1 cuisine.
- Moteur EC basse consommation.
- **Jusqu'à 180€ d'économie d'énergie***.

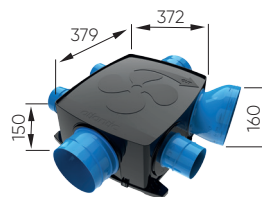


INSTALLATION

- Montage possible dans toutes les positions (plafond/mur/sol) par 4 pattes de fixation.
- Piquages démontables, positions interchangeables.
- Connecteur électrique rapide déporté.
- Isolation acoustique entre le groupe et la paroi : silentbloks sur pattes de fixation + mousse d'isolation.
- Pour **Hygrocosy BC Flex +** : extension jusqu'à 6 sanitaires à l'aide des dédoubleurs fournis (prévoir 2 piquages Twist & Go supplémentaires 423129 ou kits bouche + Twist & Go).
- Commande de la bouche cuisine par bouton poussoir (non fourni).

DIMENSIONS

En mm.



* Montant des économies annuelles résultant d'une simulation effectuée par calcul sur une maison type F4, habitée par 3 personnes, située en zone climatique H1, chauffée 260 jours par an avec du chauffage électrique. Le comparatif est effectué avec une VMC simple flux autoréglable pour une température des pièces de vie de 19°C et de 21°C pour les pièces humides. Économie calculée sur la base du tarif du fournisseur historique d'électricité à 0.1558 / kWh€.

(1) Conforme au règlement d'éco-conception 1253/2014 et exclu du règlement d'étiquetage énergétique 1254/2014 car puissance max < 30W.

(2) Conforme au règlement d'éco-conception 1253/2014 et d'étiquetage énergétique 1254/2014.

CARACTÉRISTIQUES

Se reporter à l'Avis Technique n°14.5/17-2279 pour connaître l'ensemble des configurations et les performances détaillées.

	Domaine d'emploi	Niv. pression acoustique bouche cuisine Lp (2m) (dB(A))	Niv. puissance acoustique bouche cuisine Lw (dB(A))	Niv. puissance acoustique au groupe Lw (dB(A))	Alimentation	Consommation moyenne (W-Th-C)	Poids du groupe seul (kg)
Hygrocosy Flex	HYGRO A : du T1 (1 sanitaire) au T5 (2 sanitaires, maxi 1 SDB/WC, 1 WC) HYGRO B : du T1 (1 sanitaire) au T5 (4 sanitaires)	18,5	32,5	48,5	230V - 50 Hz	HYGRO A : de 18,7 à 21 HYGRO B : de 18,7 à 20,8	2,6
Hygrocosy BC Flex	HYGRO A : du T1 (1 sanitaire) au T7 (2 sanitaires) HYGRO B : du T1 (1 sanitaire) au T7 (4 sanitaires)	16,8	30,8	48	230V - 50 Hz	HYGRO A : de 7,5 à 13,3 HYGRO B : de 7,5 à 12,9	2,6
Hygrocosy BC Flex +	HYGRO A : du T3 (1 sanitaire) au T7 (6 sanitaires) HYGRO B : du T3 (1 sanitaire) au T7 (6 sanitaires)	19,1	33,1	51	230V - 50 Hz	HYGRO A : de 12,3 à 20,1 HYGRO B : de 11,1 à 17,1	2,6

RÉFÉRENCE

LIBELLÉ	Description	RÉF.
KT HYGROCOSY FLEX	Kit piles Hygrocosy T3/T7 Hygro B avec 3 bouches	412295
GPE HYGRO BC FLEX	Groupe seul Hygrocosy basse consommation Flex	412279
KT HYGRO BC FLEX +	Kit piles Hygrocosy basse consommation Flex + T3/T7 Hygro B avec 3 bouches	412278
GPE HYGRO BC FLEX +	Groupe seul Hygrocosy basse consommation Flex +	412280

LIBELLÉ	Description	RÉF.
PIQ TWISTGO X 1	Piquage bleu Ø 80 pour Hygrocosy	423129
BOUCHONS D80 X10	Lot de 10 bouchons Ø 80	424547
ADAPTATEURS FLEX X10	Lot de 10 adaptateurs Flex bague 125-80	424548

CONTENU DU CARTON

	HYGROCOSY FLEX (KIT)	HYGROCOSY BC FLEX (GROUPE)	HYGROCOSY BC FLEX+ (KIT)	HYGROCOSY BC FLEX+ (GROUPE)
Groupe	1	1	1	1
Piquage sanitaires Twist & Go Ø 80	4	4	4	4
Piquage cuisine Twist & Go Ø 125	1	1	1	1
Rejet démontable Ø 160	1	1	1	1
Dédoubleur Ø 125/2 x Ø 80	-	-	2	2
Adaptateur Flex bague 125-80	4	4	4	4
Collier de serrage	6	6	8	8
Bouchon Ø 80	2	2	2	2
Mousse d'isolation	1	1	1	1
Kit de raccord électrique déporté	1	1	1	1
Bouche cuisine piles + manchon à griffes Ø 125	1	-	1	-
Bouche WC piles (détection de présence) + manchon à griffes Ø 80	1	-	1	-
Bouche salle de bains + manchon à griffes Ø 80	1	-	1	-

PIQUAGES INTERCHANGEABLES ET DÉDOUBLEURS

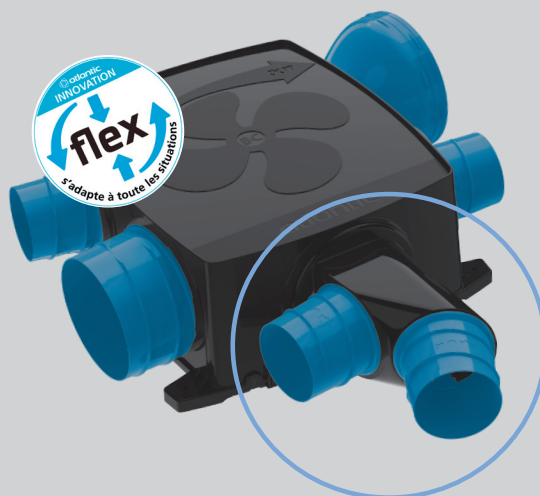
① Position des piquages interchangeables

- Evite l'écrasement des gaines en faux plafonds
- Minimise les coudes, longueurs inutiles



② Dédoubleurs intégrés

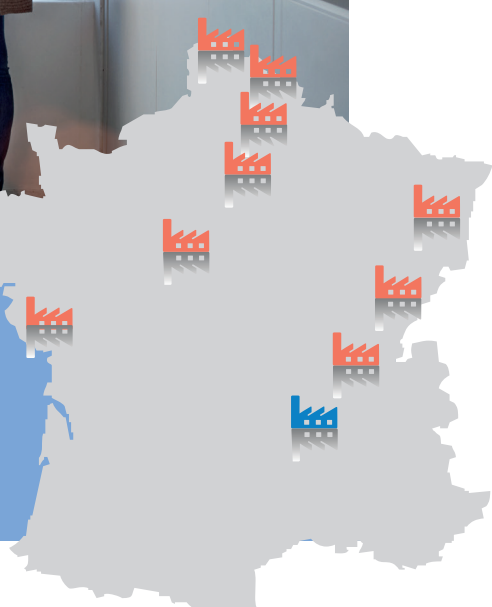
- pour une installation jusqu'à 6 sanitaires (pour Hygrocosy BC Flex+)



(1) Conforme au règlement d'éco-conception 1253/2014 et exclu du règlement d'étiquetage énergétique 1254/2014 car puissance max < 30W.
 (2) Conforme au règlement d'éco-conception 1253/2014 et d'étiquetage énergétique 1254/2014.



Atlantic, la marque référente du confort thermique en France depuis 50 ans, offre une approche globale unique. Elle est la marque experte sur les marchés individuel, collectif et tertiaire avec un savoir-faire « made in France ».



vos (+) sérénité

Les services en plus qui vous font gagner du temps



Garantie express

Diagnostic par téléphone et envoi, si nécessaire, de la pièce de rechange sous garantie en 24h sans formalité administrative.



Formations pratiques

Formations avec des experts métiers sur des produits en fonctionnement pour développer votre expertise et votre activité.



Services en ligne

Accès 24h/24-7j/7 à de nombreux services utiles (notices, vues éclatées, commande de pièces, gestion des garanties...)